



C A M P U S

La Châtaigneraie

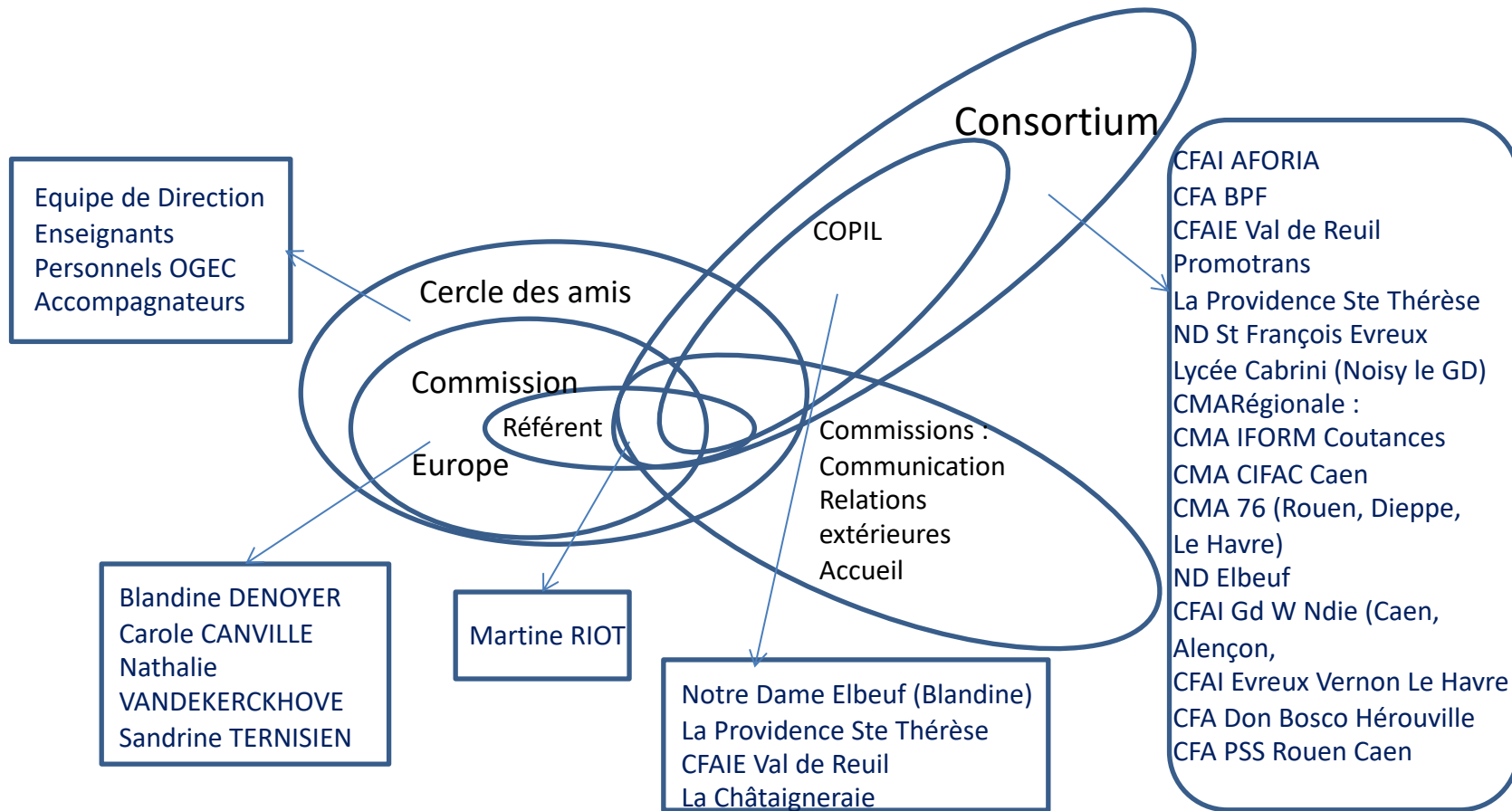
Rouen-Normandie Tech & Pro School



Erasmus+



Les acteurs



Les Chiffres

- Campus : 37 départs
 - ✓ 4 BTS
 - ✓ 8 CFAI
 - ✓ 8 CFAA
 - ✓ 6 Lycée Bac Pro
 - ✓ 8 STMG
 - ✓ 3 Seconde GT
- Consortium : 170 Mobilités : Apprentis, Lycéens, Personnels, Accompagnateurs (200 d'ici Décembre)
- 9 destinations : Estonie, Espagne, Finlande, Norvège, Irlande, Italie, Portugal, Malte, Etats-Unis
- Budget 2021-2024
 - ✓ **525 000 Euros**

L'ouverture à l'international, c'est aussi...

- **Les partenariats :**
 - La mini-entreprise / Espagne Guadix
 - Projet « Les centres d'excellence », piloté par le BBS Uelzen, Déplacement à Malte en Mai / Allemagne, Autriche, Italie, Malte
- **Les accueils :**
 - Norvège (échange avec les seconde GT porté par Nathalie VANDEKERCKHOVE)
 - Espagne Guadix (Réjane, Sandrine)
 - Valdemoro / Enseignante Myriam
 - Almeria / Enseignant Vicente
 - Uelzen 2 enseignants (froid/climatisation) / 2 enseignants (Métallerie)
 - Uelzen 1 apprentie (Gestion/administration) / 2 apprentis (Métallerie)

LABEL

