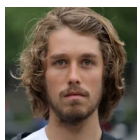


# Services Informatiques aux Organisations



## OPTION

«Solutions Logicielles et Applications  
Métiers»

## OBJECTIFS ET MISSIONS PRINCIPALES

Le titulaire du diplôme participe à la production et à la fourniture de **solutions informatiques applicatives**. Il intervient plus particulièrement dans :

- La définition des spécifications techniques à partir des besoins des utilisateurs et des contraintes de l'organisation préalablement recensés ;
- La réalisation ou l'adaptation de solutions applicatives ;
- La rédaction de la documentation d'une solution applicative ;
- La formation, l'accompagnement et l'assistance des utilisateurs ;
- Le maintien de la qualité des services informatiques.

### Un nouveau référentiel du BTS SIO depuis la rentrée 2020

Tout en conservant les grandes lignes qui en font sa force le BTS SIO valide maintenant aussi les compétences liées à la cybersécurité des services informatiques grâce à un bloc complètement dédié à ce sujet.



## DÉBOUCHÉS

Ce BTS ouvre ses portes à une grande variété de métiers :

- Développeur de services applicatifs
- Développeur Web
- Développeur d'applications mobiles
- Gestionnaire de base de données

## POURSUITES D'ÉTUDES

Il est possible de poursuivre en :

- licence professionnelle en informatique
- licence générale en informatique, puis un master
- Bachelor en informatique
- Ecole d'ingénieurs.



LYCÉE

La Châtaigneraie



## PRÉREQUIS

Le BTS SIO est accessible à tout titulaire d'un baccalauréat : bac STI2D, bac STMG, bac pro SN, puis bac Général.

Accès via Parcoursup

## PRÉINSCRIPTION

1/ sur le site internet du campus <http://www.la-chataigneraie.org/>

2/ Prise de rendez-vous pour finaliser l'inscription

## DÉBUT DU CYCLE

Septembre

## LIEU

CAMPUS La Châtaigneraie  
2 rue Charles Scherer  
76240 Le Mesnil-Esnard

## ACCÈS PSH

Toutes nos formations sont accessibles aux personnes en situation de handicap, parking emplacements PMR



## ACCOMPAGNEMENT

### N'ATTENDEZ PAS !

Venez nous rencontrer !



2 rue Charles Scherer  
76240 Le Mesnil Esnard

contact@la-chataigneraie.org

LYCÉE 02 32 86 53 00

SUIVEZ NOUS SUR LES RÉSEAUX SOCIAUX

#LaChataigneraie



## LES ENSEIGNEMENTS

Déroulement de la 1ère année	Déroulement de la 2ème année
<p>⇒ <b>1er semestre (15 semaines)</b> : A la fin de ce semestre, l'étudiant choisit son option qui détermine son orientation dans la suite de sa formation :</p> <ul style="list-style-type: none"> <li>• <b>Option SISR</b> : Solutions d'Infrastructures, Systèmes et Réseaux</li> <li>• <b>Option SLAM</b> : Solutions Logicielles et Applications Métiers.</li> </ul> <p>⇒ <b>2ème semestre (15 semaines)</b> : La formation en informatique est séparée.</p> <p><b>En fin de semestre</b>, une période de formation en milieu professionnel (stage) de 5 semaines est à réaliser</p>	<p>L'année est plus courte, 24 semaines, notamment du fait d'une période de formation en milieu professionnel (stage) de 6 semaines à réaliser et de l'organisation de l'examen.</p> <p>C'est une année de préparation aux épreuves, et donc un travail personnel accru et individualisé est nécessaire.</p>

	1ère année		2ème année
	Semestre 1	Semestre 2	
Culture générale et expression	3	3	2
Expression et communication en langue anglaise	3	3	2
Mathématiques pour l'informatique	3	3	3
Culture économique, juridique et managériale	5	5	5
Support et mise à disposition de services informatiques	10	4	2
SLAM : conception et développement d'applications		6	9
Cyber sécurité des services informatiques	4	4	4
Ateliers de professionnalisation	4	4	4
Parcours de certification complémentaire	2	2	2
Mathématiques approfondies	2	2	2

## MÉTHODES ET MOYENS PÉDAGOGIQUES

- Contrôles continus et examens
- Validation d'un diplôme de niveau 5

Les étudiants travaillent dans des locaux dédiés, équipés des technologies de pointe :

- G Suite for Education,
- Ateliers spécifiques,
- Logiciels professionnels

Un encadrement attentif à la personne, des conditions de travail sérieuses et efficaces.

### LES PLUS :

Un internat  
Mobilité européenne



+ D'INFORMATIONS SUR  
[Campus-la-chataigneraie.org](http://Campus-la-chataigneraie.org)

