

## Architectures en Métal Conception et Réalisation

### OBJECTIFS ET MISSIONS PRINCIPALES

Le BTS AMCR forme des techniciens aux fonctions de conception, de réalisation, de gestion/animation et de technico-commercial dans le domaine des ouvrages métalliques (ponts, pylônes, voies ferrées, aéroports, usines, écluses, ports, silos, plateformes pétrolières, bâtiments à ossature métal).

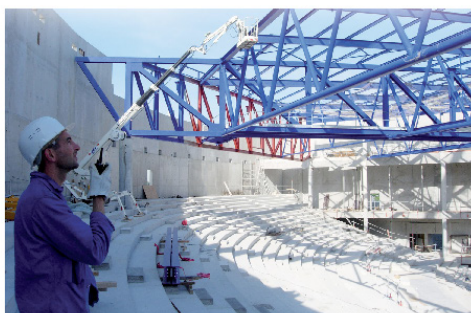
### DÉBOUCHÉS

Le professionnel titulaire du BTS AMCR travaille dans différents types d'entreprises, de la TPE spécialisée dans le montage de silos, à la PME polyvalente jusqu'aux gros groupes du BTP qui se consacrent aux ouvrages d'art de haute technologie à l'international.

Selon la structure de l'entreprise, le titulaire du BTS AMCR est collaborateur du chef d'entreprise, conducteur de travaux, chef de chantier. Il se spécialise souvent entre le bureau d'études (conception, plans, devis) et l'atelier (fabrication et premier assemblage) ou le chantier (montage) en encadrement d'équipe.

Les chaudronniers, dessinateurs-projeteurs, serruriers, métalliers, technico-commerciaux, monteurs sont les métiers de son environnement professionnel.

Evolution de carrière : le technicien supérieur prend des responsabilités de plus en plus importantes dans l'encadrement d'équipes et la gestion des budgets alloués aux projets (responsable de production).



#### RÉQUIS

- Bac pro Electrotechnique, énergie, équipements communicants (EELEC)
- Bac pro Maintenance des équipements industriels (MEI)
- Baccalauréat STI2D
- Baccalauréat S

#### RECRUTEMENT

- Dossier de candidature et entretien de motivation

#### PRÉINSCRIPTION

<https://chataigneraie.ymag.cloud/index.php/preinscription/>

#### PUBLIC

- Jeune de 18 à 29 ans
- Adulte de + 29 ans
- Salarié(e)
- Demandeur d'emploi

#### TYPE DE CONTRAT

- En contrat de professionnalisation
- En contrat d'apprentissage
- En formation continue
- Autre financement, nous consulter

#### DÉBUT DU CYCLE

Septembre

**DURÉE** : 2 ans

#### RYTHME DE L'ALTERNANCE

- 2 semaines en formation, 2 semaines en entreprise
- Volume horaire : 1450 heures

#### LIEU

CFC La Châtaigneraie  
2 rue Charles Scherer  
76240 Le Mesnil-Esnard

**Accès PSH** - Nous consulter

#### NIVEAU DE SORTIE

Niveau 5

## LES POURSUITES D'ETUDES

Le BTS AMCR vise l'insertion professionnelle.

Avec un bon dossier et une mention à l'examen, il est possible de poursuivre en licence professionnelle (bac+3) dans le secteur du génie civil, de la conception et de la construction de structures métalliques.

Rejoindre une classe préparatoire technologies industrielles post-bac + 2 type ATS (adaptation technicien supérieur) est également possible pour intégrer par la suite une école d'ingénieur (ESITC, INSA, ENI, ESTP...)

## LES ENSEIGNEMENTS

Enseignement professionnel	Enseignement général
<ul style="list-style-type: none"><li>✦ Mécanique</li><li>✦ Note de calcul « Eurocode »</li><li>✦ Economie et gestion des entreprises</li><li>✦ Projet – dessin C.A.O</li><li>✦ Productique</li><li>✦ Technologie générale</li></ul>	<ul style="list-style-type: none"><li>✦ Français</li><li>✦ Communication</li><li>✦ LV1 Anglais</li><li>✦ Mathématiques</li></ul>

## LE CONTRAT D'APPRENTISSAGE

Le contrat d'apprentissage offre une formation en alternance dans une entreprise. Elle est effectuée sous la responsabilité du maître d'apprentissage et au sein d'un centre de formation appelé CFA sur une durée de 1 à 3 ans. La formation propose donc des connaissances théoriques et pratiques par un enseignement général, professionnel et technologique. Le reste du temps, l'apprenti travaille en entreprise où il applique ce qu'il a appris en centre de formation. Le but est que l'apprenti obtienne un diplôme ou un titre professionnel qui lui offrira une qualification professionnelle.

L'apprenti reçoit un salaire dont le montant dépend de son âge et de son année de formation.

Le contrat d'apprentissage permet donc d'obtenir un diplôme en alternance en étant en situation de travail, tout en recevant un salaire et en bénéficiant de la gratuité de sa formation (hors éventuels frais d'équipement).

## MÉTHODES ET MOYENS PÉDAGOGIQUES

- Contrôles continus et examens
- Validation d'un diplôme de niveau 5
- Possibilité de validation partielle

Les étudiants travaillent dans des locaux dédiés, équipés des technologies de pointe :

- G Suite for Education,
- Ateliers spécifiques,
- Logiciels professionnels

Un encadrement attentif à la personne, des conditions de travail sérieuses et efficaces.

## N'ATTENDEZ PAS !

La recherche d'un employeur peut être assez longue, nous vous y aiderons.

Il faut donc vous inscrire le plus tôt possible.

Venez nous rencontrer !



2 rue Charles Scherer  
76240 Le Mesnil Esnard

## CONTACTS

• 02 32 86 53 07

[contact-formation@campus-la-chataigneraie.org](mailto:contact-formation@campus-la-chataigneraie.org)

## RETROUVEZ-NOUS SUR

<https://sites.google.com/campus-la-chataigneraie.org/la-chataigneraie-cfaip-cfc/>



<https://www.facebook.com/LyceecFA-LaChataignerie/>

